

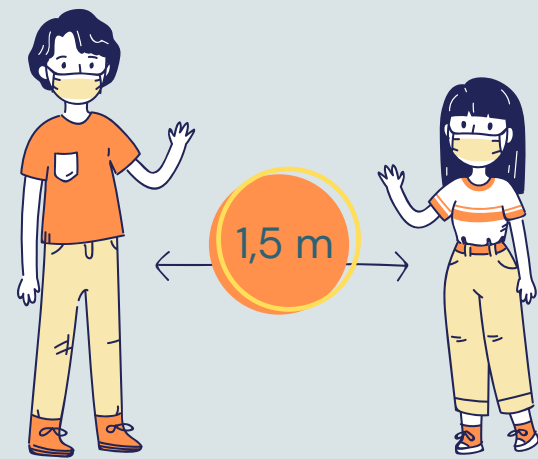
Mesures de seguretat per Covid-19

Curs 2020-2021

El propòsit de les mesures que s'indiquen a continuació és reduir la transmissió i facilitar la traçabilitat dels casos i contactes.

1. Distància física interpersonal de seguretat de 1,5 metres.

Els alumnes matindran una distància de 1,5 metres entre ells en el recinte de l'academia



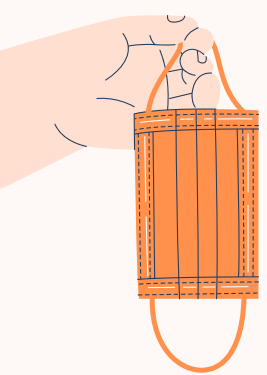
3.2. Presa de temperatura

Abans d'accedir al centre es prendrà i anotarà la temperatura de cada alumne/a. Per poder accedir al centre, la temperatura haurà de ser inferior a 37,5°C.



2. Ús de mascareta

Alumnat de infantil	Opcional
Alumnat de primària	Obligatòria*
Alumnat de E.S.O i Batxillerat	Obligatòria*
Altres etapes de formació i adults	Obligatòria*



*Contactar amb el centre si hi ha algun cas d'excepció

En cas de incompliment no es permetrà l'entrada de l'alumne al centre

3.3. Gel hidroalcohòlic

Per entrar al centre els alumnes s'hauran de rentar les mans amb gel hidroalcohòlic. Es disposarà d'un dispensador de gel automàtic a la entrada.



3. Entrades

Les entrades i sortides seran esglaonades, de manera que demanem màxima puntualitat.

No s'acceptarà l'entrada d'alumnes abans de l'hora indicada a cada grup

En cas d'arribar tard demanem que s'esperin fins que no hi hagi cap grup entrant o sortint. Aleshores se li indicarà a la porta que ja pot accedir al centre.



3.1. Esperar abans d'entrar

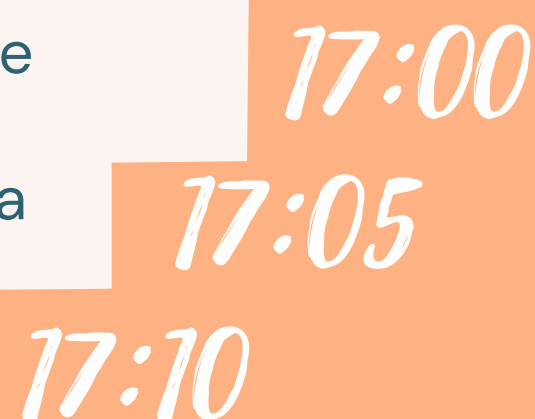
Si s'arriba abans de l'hora de classe, demanem que si us plau s'esperin a la rambla central mantenint la distància, i no davant de la porta, per evitar aglomeracions.

L'academia no es responsabilitza de les mesures seguides fora de l'horari de classe.

Demanem la col·laboració de tots per seguir les recomanacions.

4. Sortides

Les sortides seran esglaonades. Els adults que vinguin a recollir als infants o joves han de complir les mesures de distanciament físic de seguretat i ús de la mascareta. Seria recomanable que s'esperin a la rambla i només s'apropin al centre quan vegin a la professora a la sortida



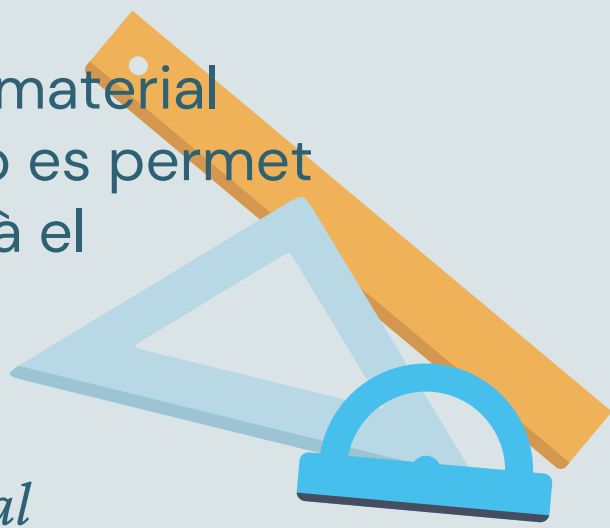
5. WC



S'accedirà als serveis d'un en un, on disposaran de dispensador de sabó i paper. Els lavabos es netejaran amb la freqüència necessària per garantir la higiene.

6. Material

L'alumnat haurà de portar tot el material necessari per la classe, ja que no es permet compartir material. No es deixarà el material al centre. La carpeta se l'emportaran a casa tots els dies



En breu enviarem una llista de material

7. Llibres

Quan haguem assegurat que cada alumne es troba en el nivell i classe adequats farem la comanda de llibres des de l'escola Welcome.

Aquest any el ClassBook (llibre de classe) serà físic, però el Workbook (llibre de deures) serà online, per evitar intercanvis de material amb la professora.

Els cursos des de Big Wheel (P-3) a Academy Stars 3 (AS3) no tenen llibre d'activitats.



8. Pupitre

Els alumnes tindran un lloc assignat amb el nom i no es permetrà el canvi de pupitre si no es consulta amb la professora.

9. Aigua

Es recomana que els alumnes que han de beure aigua durant la classe portin la seva ampolla de casa perquè ja no proporcionarem aigua al centre.

10. Consultes

Per fer dubtes recomanem el contacte per mail o telèfon (grups de WhatsApp, missatge personal o fer una trucada).

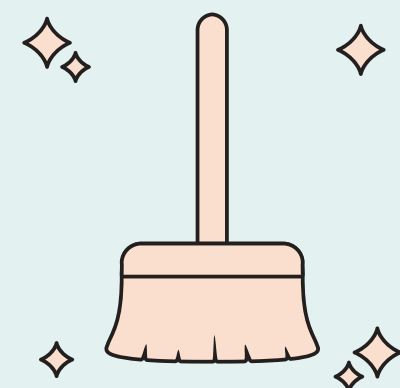
Si es vol fer una consulta presencialment si us plau espereu fora del recinte fins que no hi hagi cap alumne/a o professora a recepció excepte la persona a càrrec de secretaria.

11. Neteja i desinfecció

Es farà neteja i desinfecció de les aules entre l'entrada i la sortida (esglaonada) de cada grup. S'utilitzaran productes desinfectants amb una concentració d'etanol del 70%.

El sistema d'extracció es mantindrà obert en funcionament constant i les portes tancades per evitar el fluxe d'aire invers, com indicat pel ministeri de sanitat.

Un cop al dia es farà la neteja generalitzada de tots els espais.



12. Síntomes de Covid-19

Si la família considera que l'alumne/a té símptomes compatibles amb la Covid-19 s'ha de responsabilitzar de que aquest alumne no acudeixi al centre.

Si es detecta un cas positiu es notificarà l'academia trucant al 636 96 45 10.

12. Pla d'actuació

Si es confirma un cas positiu en un grup es *planteja la modalitat online* durant 14 dies per als alumnes d'aquest grup (per al cas d'alumnes de infantil la interrupció de l'activitat lectiva).

Si es confirma la detecció de diversos casos positius al centre es *planteja la modalitat online* per a tots els grups del centre (per al cas d'alumnes de infantil la interrupció de l'activitat lectiva).

En qualsevol cas, les mesures anteriors poden ser revisades en funció del que determinin les autoritats sanitàries i d'educació.